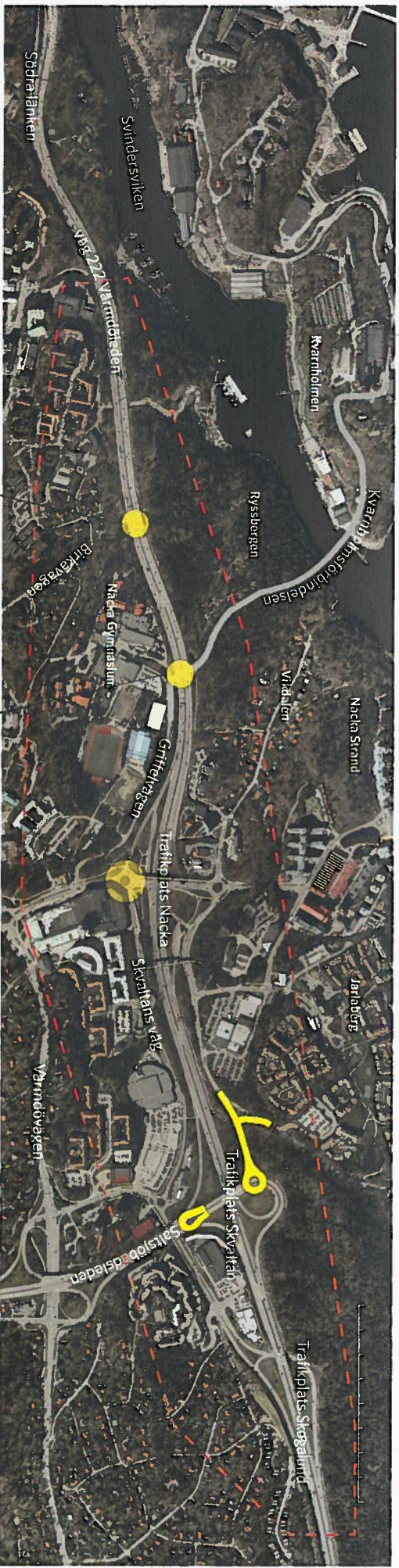


FÖRSTUDIE

Väg 222 Trafikplats Kvarnholmen

Augusti 2011

Tänkbara förbättringar i trafiksystemet



Förslag, trafikplats vid Birkavägen

Förslag, trafikplats vid Griffelvägen

Trafikplats Nacka

- Planskilla gång- och cykelvägar samt förbättra gångstråk för oskyddade trafikanter
- Möjliggöra påfart på Värmdöleden österut
- Minska risk för köbildning på arfarsrampen mot Nacka
- Utredda möjligheterna att ansluta Griffelvägen till cirkulationsplatsen

Trafikplats Skvartan

- Förbättra tillgängligheten österut från Nacka strand och Jarlaberg
- Avasta trafikplats Nacka och Skvartans väg

Cirkulationsplatsen vid Nacka Forum

Cirkulationsparsen är liten i förhållande till den mängd trafik som passerar. Genom att öka cirkulationsplatsens storlek samt ta bort ljusreglerade övergångsställen ökar kapaciteten med minskade köer som följd. Möjlighet finns att anlägga en påfart österut. Gång- och cykelvägar i anslutning till cirkulationsplatsen utförs planskilt. I det fortsatta arbetet ska situationen för de oskyddade trafikanterna särskilt beaktas.

Cirkulation, droppe och ny väg mot Jarlaberg

Idag är enda vägen att komma till Jarlaberg, Nacka Strand, Vikdalen och Bergs ojevhamn via Nacka trafikplats. Genom att anlägga en droppe söder om Värmdöleden och en cirkulationsplats norr om i trafikplats Skvaltån samt en väg från cirkulationen till Skönviksvägen skapas en alternativ färdväg. Trafikplatsen blir på så sätt fullständig med möjlighet att resa både västerut och österut. Möjligheten finns därutöver att hänvisa den tunga trafiken till trafikplats Skvaltån för att ytterligare avlasta Nacka trafikplats.