



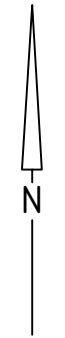
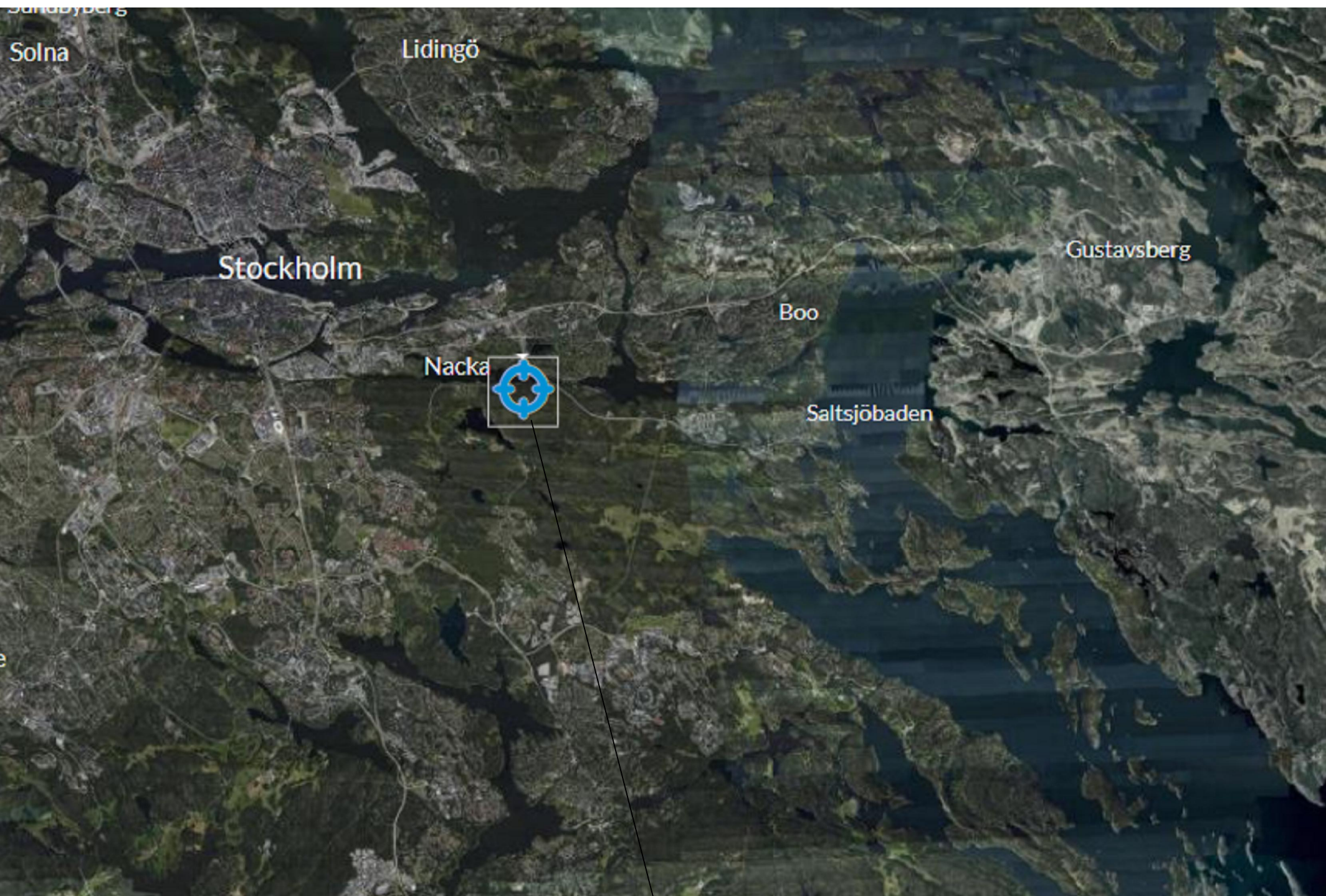
Mast

Mast placering: X=65 77 631 Y=16 35 414

		Uppgjord JMJ Entreprenad & Racing		Jonas Ericsson	
Referenser SBS Nacka Erstavik 25:1		Security Internal		Dokansv/Godk TSMN	
Skala 1:15000				Datum 2015-10-26	
Format A3		Produktbenämning Erstavik 25:1, Nacka Fastighetsplan		I Rev A	
				Dokumentnr ORIENTERINGSPLAN	
				Blad 1(1)	

1 2 3 4 5 6

A
B
C
D
E
F

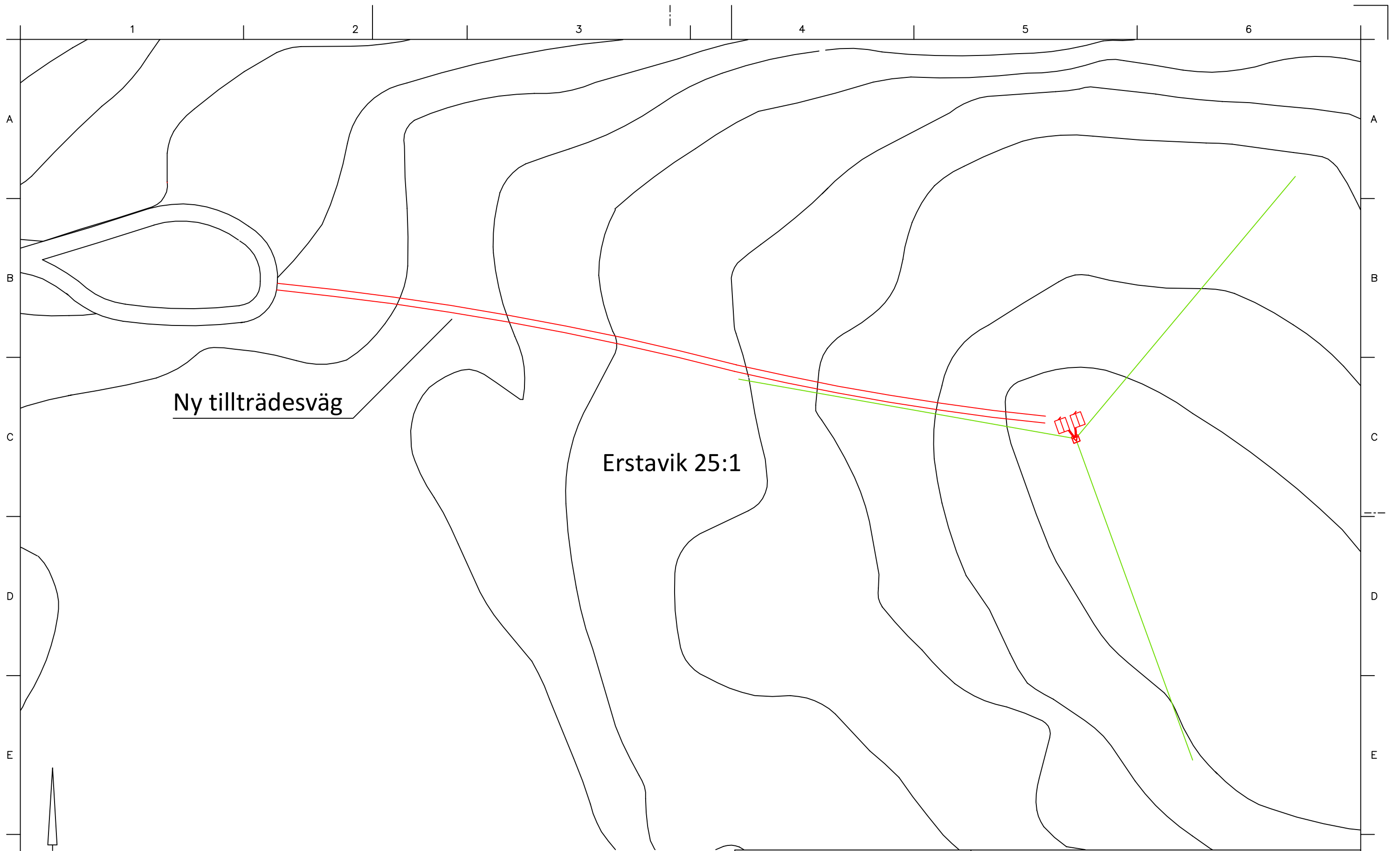


Mast

Mast placering: X=65 77 631 Y=16 35 414

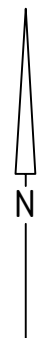
		Uppgjord JMJ Entreprenad & Racing		Jonas Ericsson	
Referenser SBS Nacka Erstavik 25:1		Security Internal		Produktbenämning Erstavik 25:1, Nacka Fastighetsplan	
Skala 1:10000				Dokumentnr FASTIGHETSPLAN	
		Format A3		Blad 1(1)	
				Datum 2015-10-26	
				I Rev A	

1 2 3 4 5 6



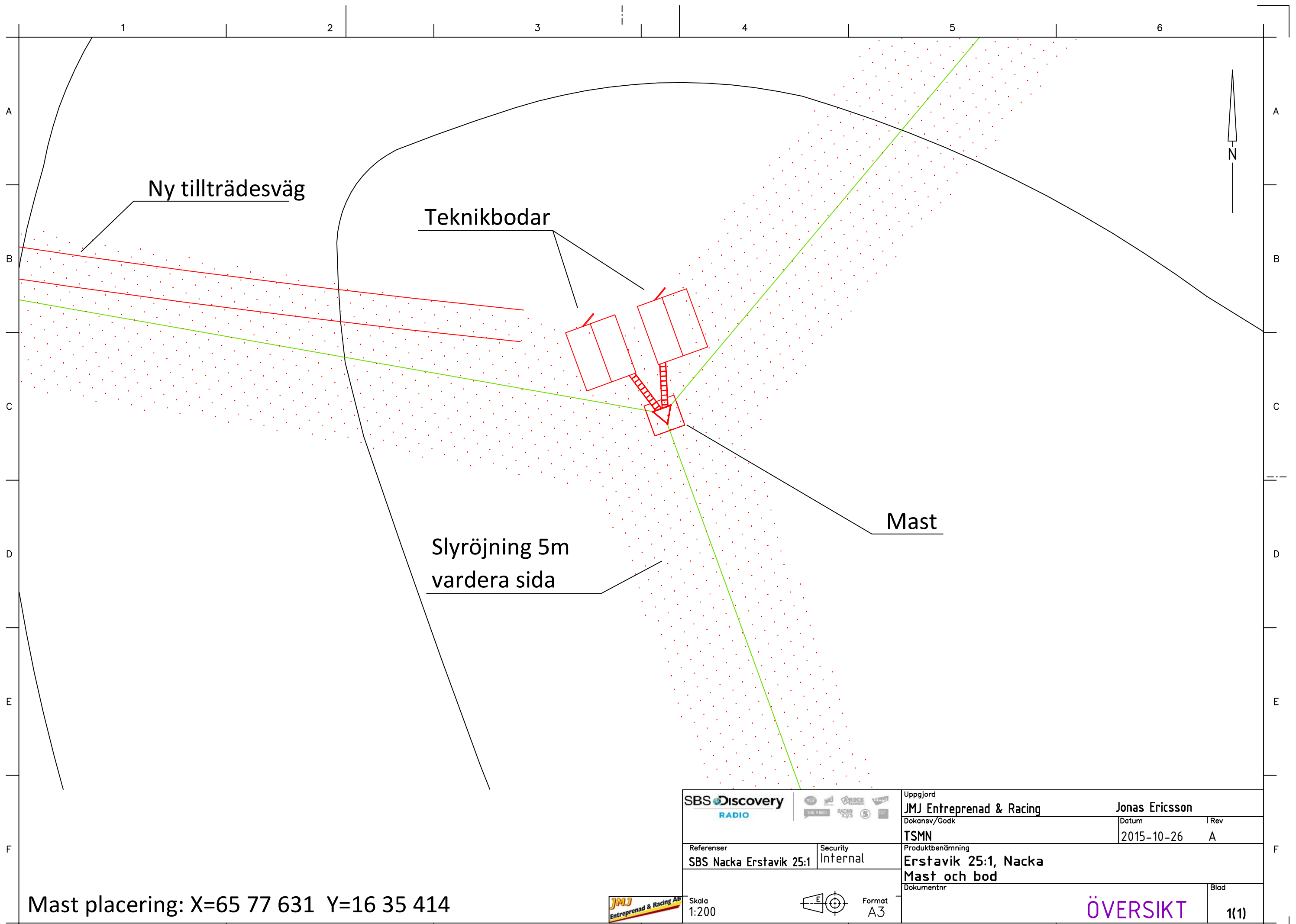
Ny tillträdesväg

Erstavik 25:1



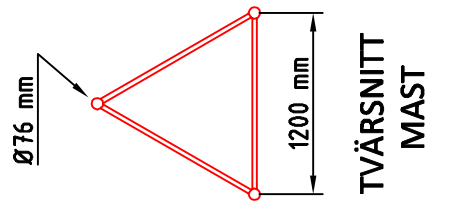
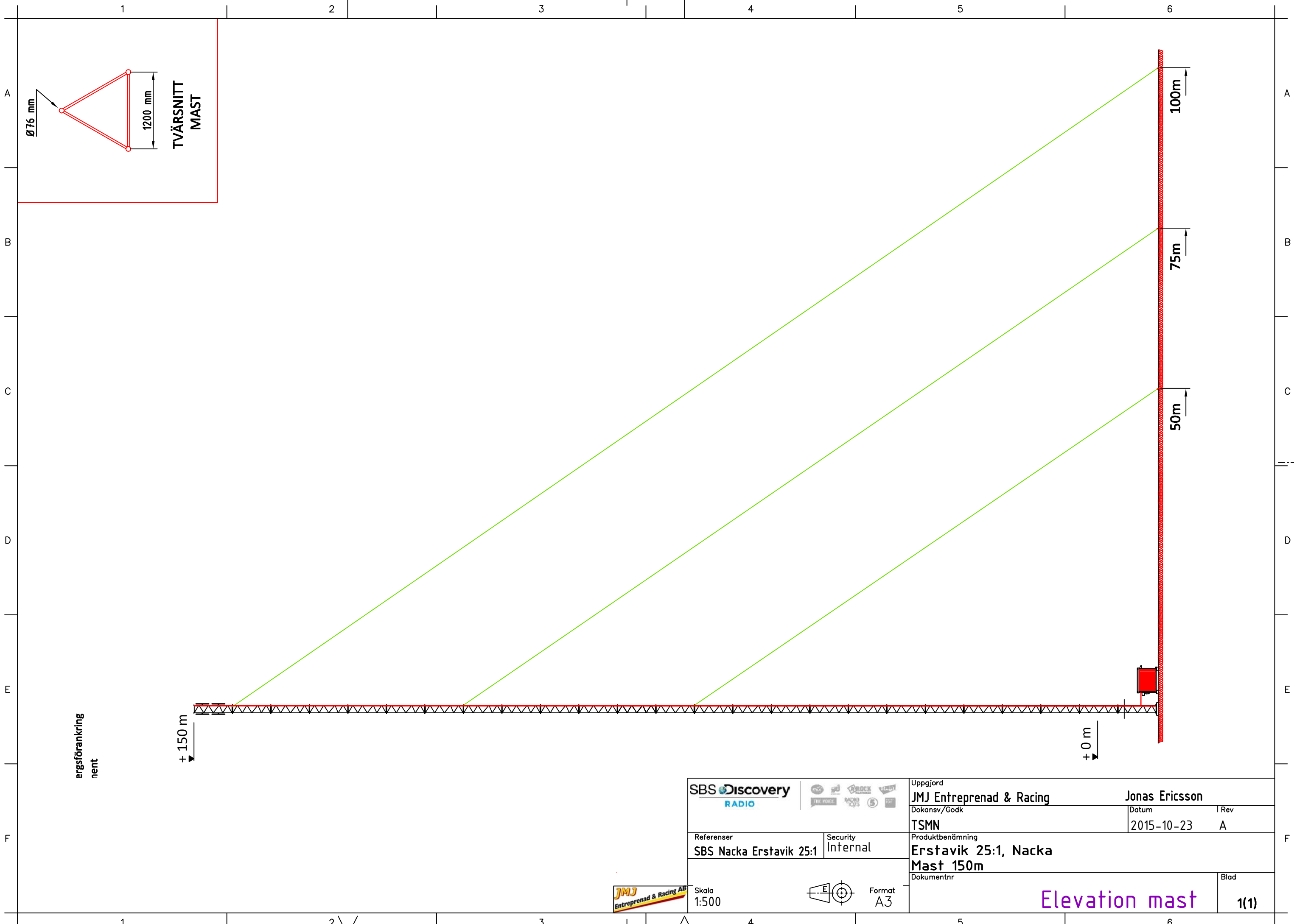
Mast placering: X=65 77 631 Y=16 35 414

		Uppgjord JMJ Entreprenad & Racing		Jonas Ericsson	
Referenser SBS Nacka Erstavik 25:1		Security Internal		Dokansv/Godk TSMN Datum 2015-10-26	
Skala 1:1000		Format A3		Produktbenämning Erstavik 25:1, Nacka Mast 150m Dokumentnr SITUATIONSPLAN	
				I Rev A Blad 1(1)	



Mast placering: X=65 77 631 Y=16 35 414

		Uppgjord JMJ Entreprenad & Racing		Jonas Ericsson	
Referenser SBS Nacka Erstavik 25:1		Security Internal		Dokansv/Godk TSMN	
Skala 1:200		Format A3		Datum 2015-10-26	
		Produktbenämning Erstavik 25:1, Nacka Mast och bod		I Rev A	
				Dokumentnr	
				Blad ÖVERSIKT	
				1(1)	



ergsförankring
nent

+ 150 m

+ 0 m

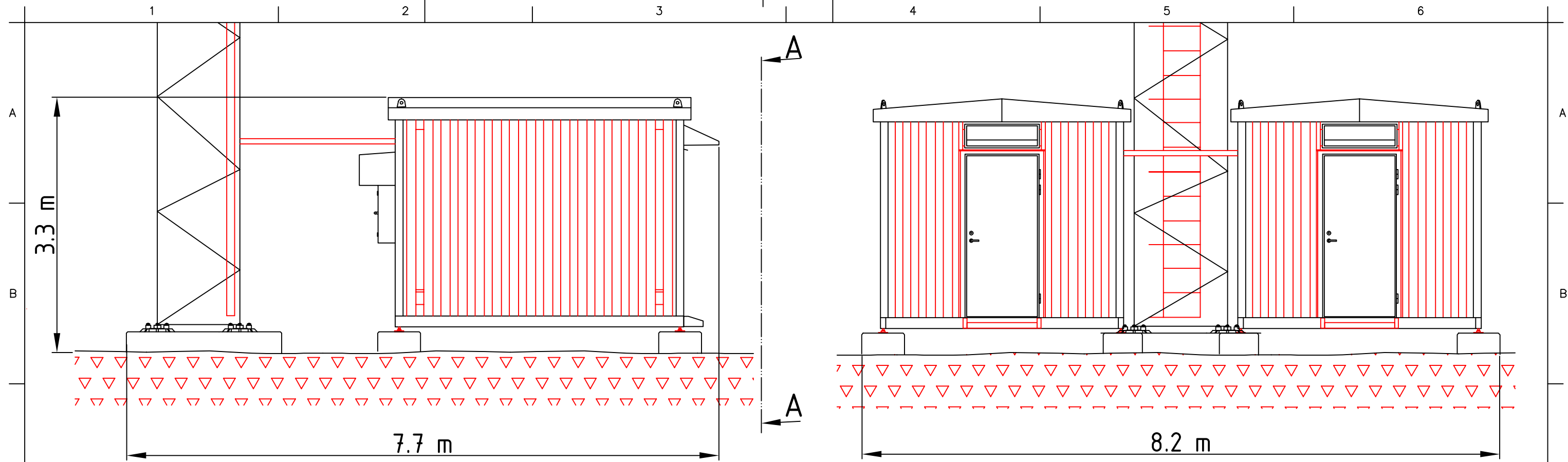
100m

75m

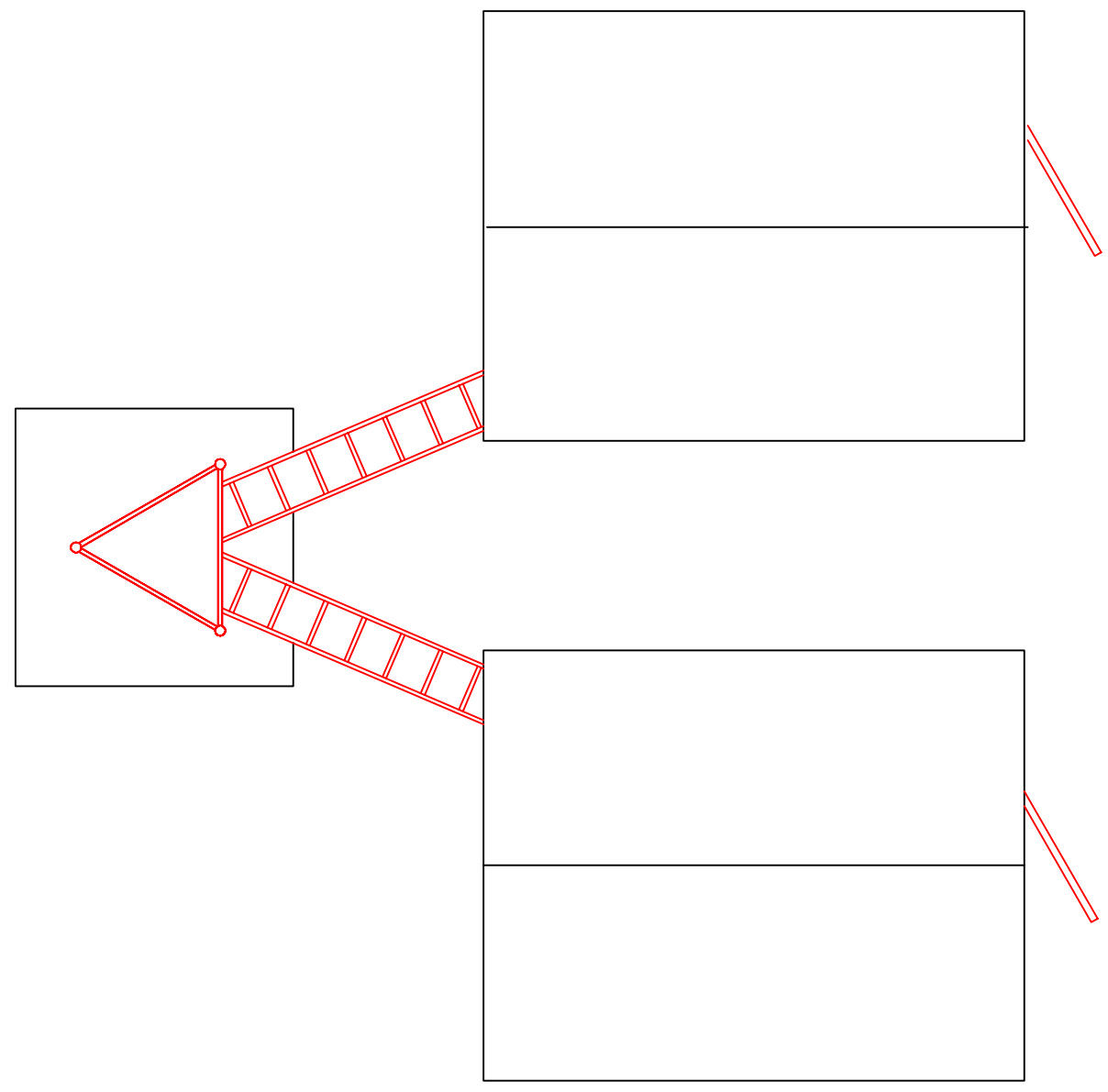
50m

		Uppgjord JMJ Entreprenad & Racing		Jonas Ericsson	
Referenser SBS Nacka Erstavik 25:1		Security Internal		Dokansv/Godk TSMN	
Skala 1:500		Format A3		Datum 2015-10-23	
		Produktbenämning Erstavik 25:1, Nacka Mast 150m		I Rev A	
Dokumentnr				Blad 1(1)	

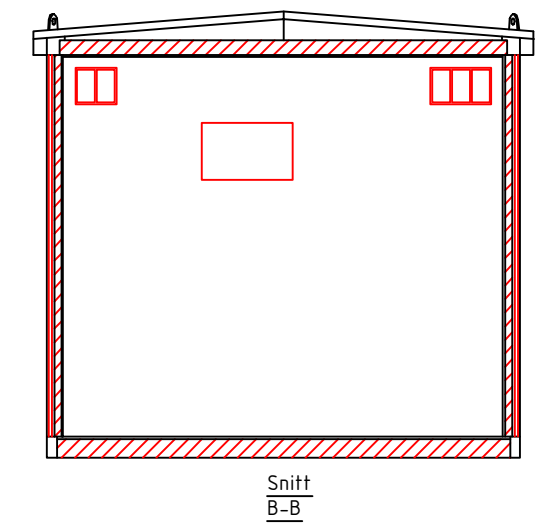
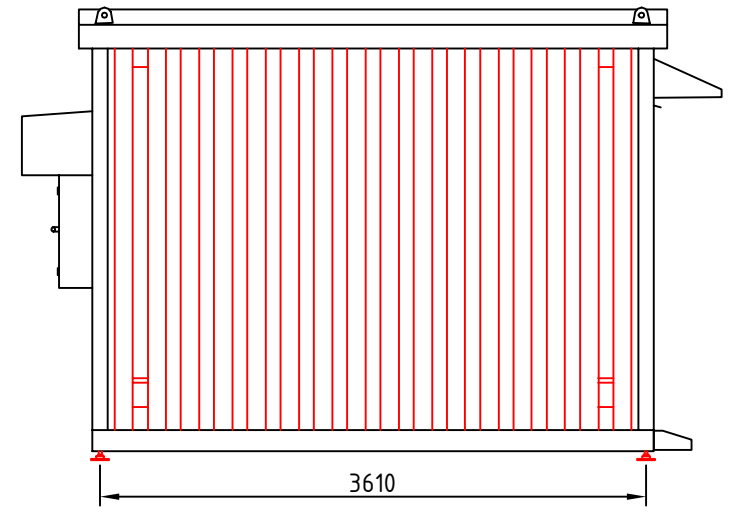
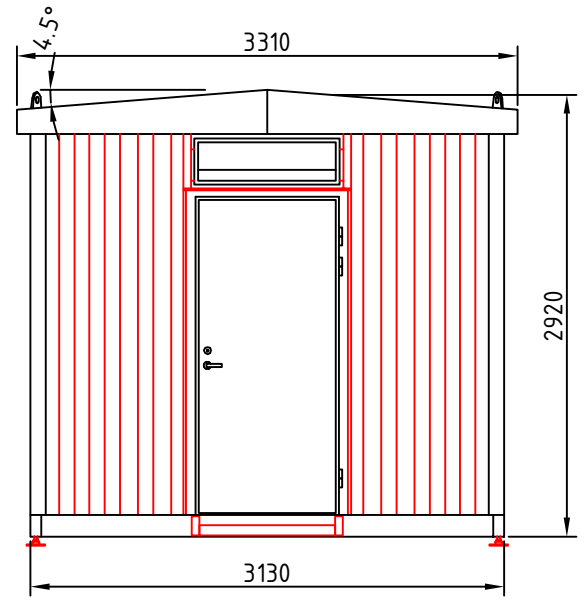
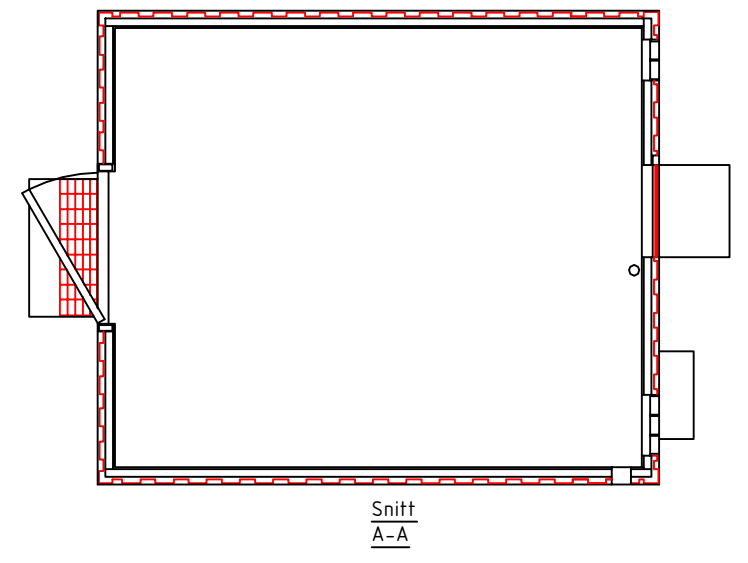
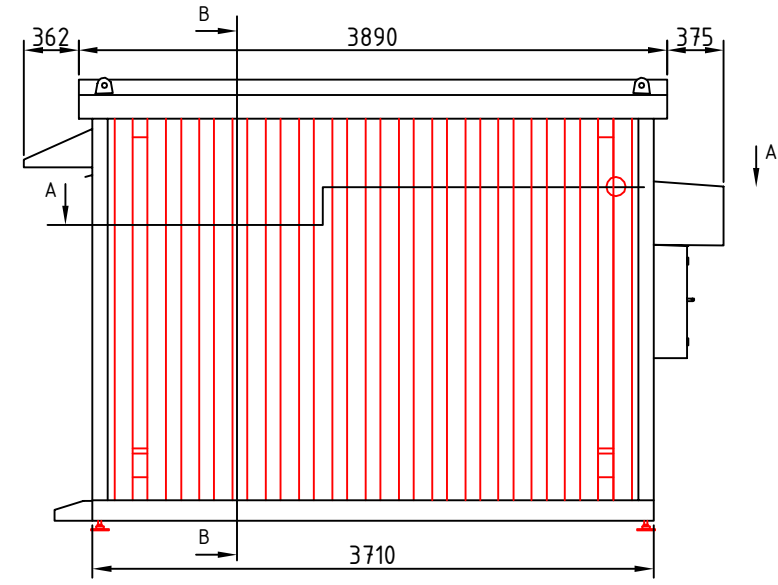
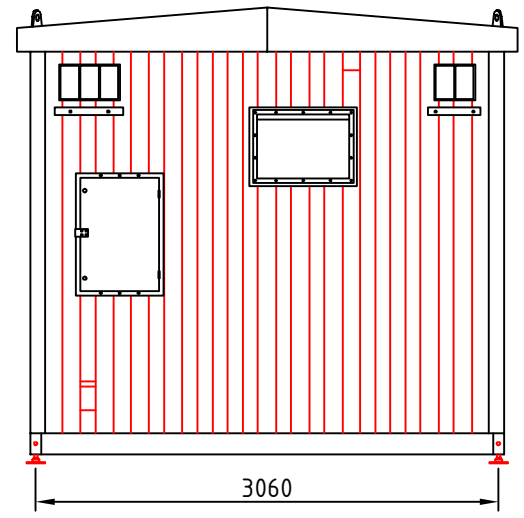
Elevation mast



VY A-A



		Uppgjord JMJ Entreprenad & Racing		Jonas Ericsson	
Referenser SBS Nacka Erstavik 25:1		Security Internal		Dokansv/Godk TSMN	
Skala 1:50		Format A3		Datum 2015-10-23	
		Produktbenämning Erstavik 25:1, Nacka Mast och bod		I Rev A	
				Dokumentnr PLANRITNING	
				Blad 1(1)	



Bod målas enligt kommunens anvisning.
Grå i originalutförande

		Uppgjord JMJ Entreprenad & Racing		Jonas Ericsson	
Referenser SBS Nacka Erstavik 25:1		Security Internal		Dokansv/Godk TSMN	
Skala 1:50		Format A3		Datum 2015-10-26	
		Produktbenämning Erstavik 25:1, Nacka Bod		I Rev A	
Dokumentnr				Blad 1(1)	

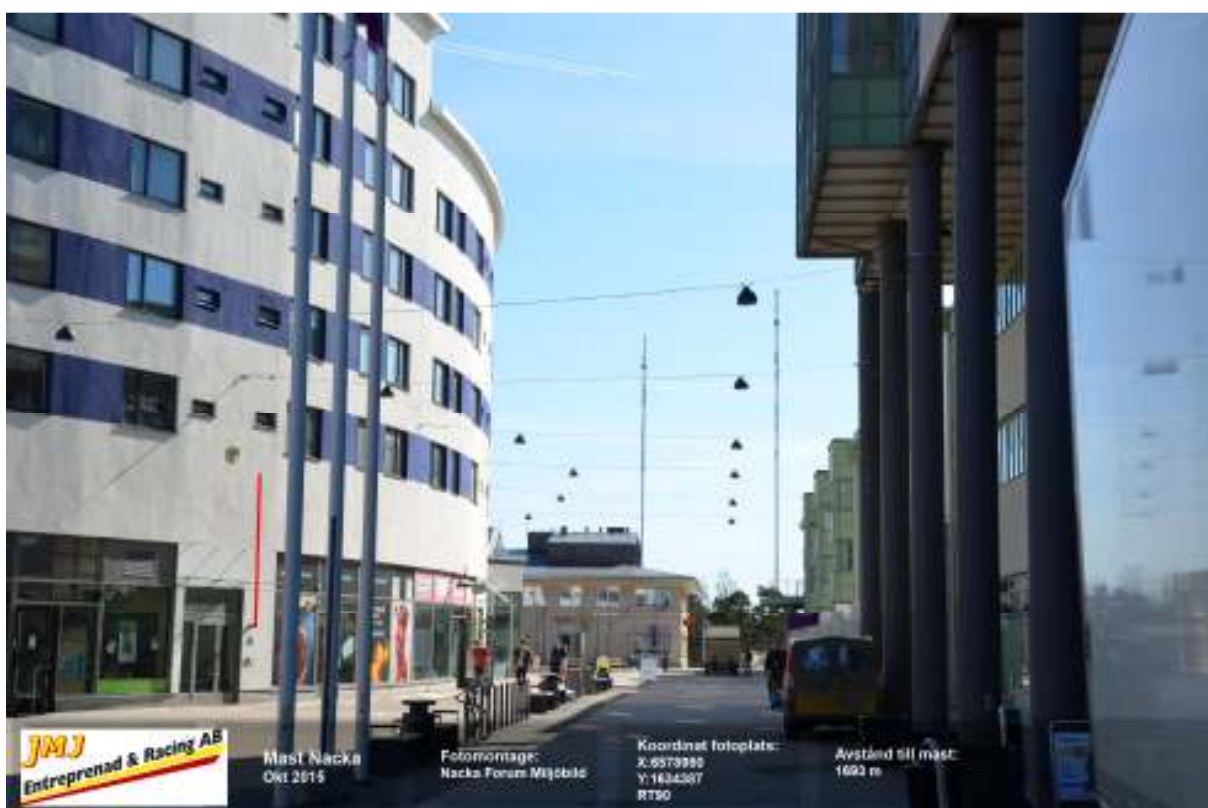
TEKNIKOD

Bilderna nedan visar i nämnd ordning, mastcentrum, riktning 280°,160°,40° .





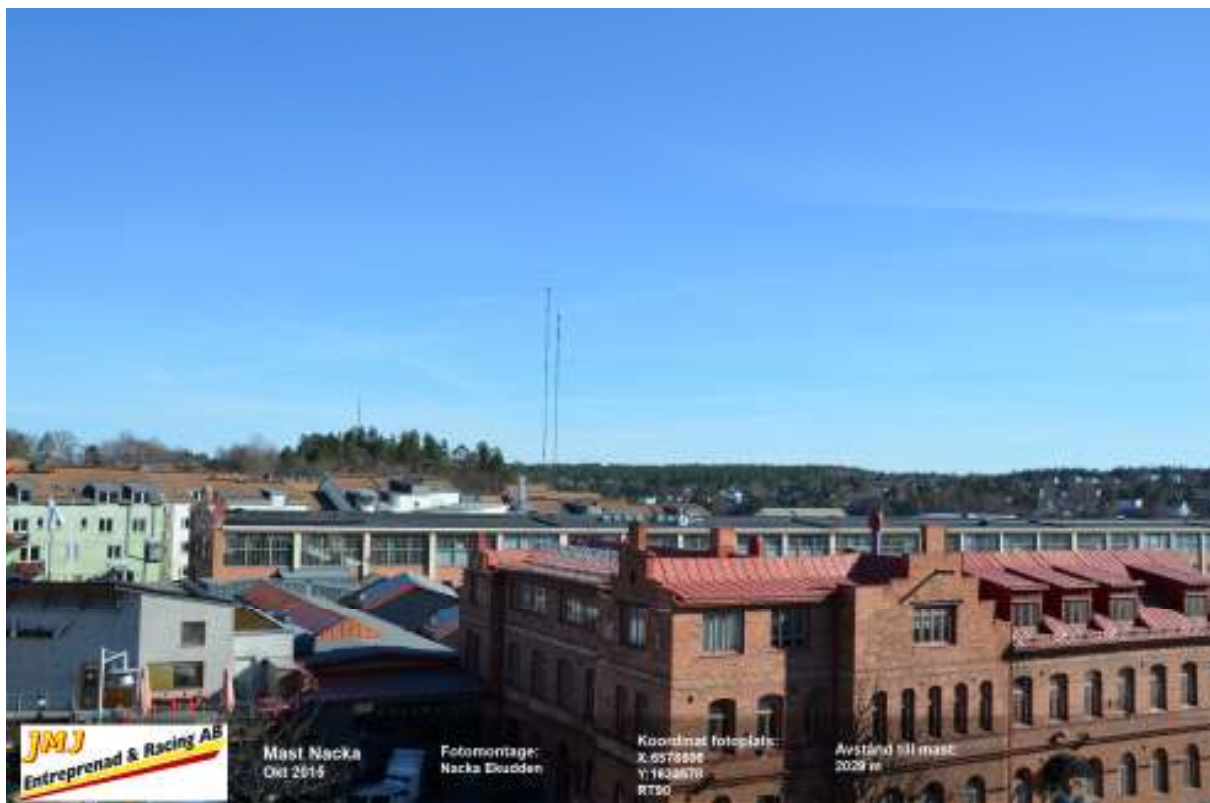
Nedan: Samma kort som förra fotomontaget är använda vilket betyder att man inte ser mastens nya position från samma plats, rött streck är nya masten med nya positionen.





Förtydligande av förra bilden med grå pil.





JMJ
Entreprenad & Racing AB

Mast Nacka
Okt 2014

Fotomontage:
Nacka Eloudden

Koordinat fotoplats:
X: 657888
Y: 1628670
RTSO

Avstånd till mast:
2029 m