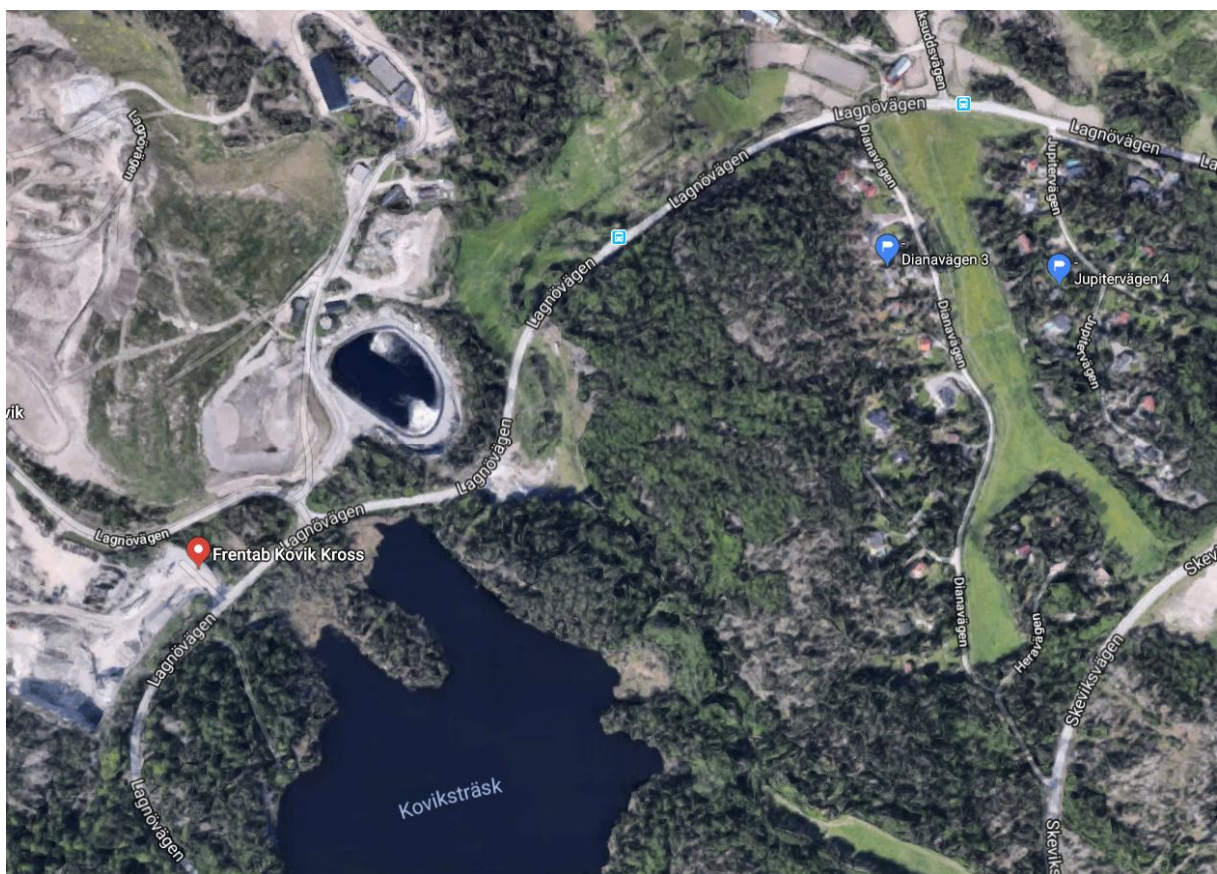


FRENTAB ANLÄGGNING AB

LAGNÖVÄGEN 23 NACKA, KOVIK

BULLERINVENTERING DIANAVÄGEN OCH JUPITERVÄGEN

2018-01-26



LAGNÖVÄGEN 23 NACKA, KOVIK

Bullerinventering Dianavägen och Jupitervägen

Frentab Anläggning AB

KONSULT

WSP Environmental Sverige

121 88 Stockholm-Globen
Besök: Arenavägen 7
Tel: +46 10 7225000
WSP Sverige AB
Org nr: 556057-4880
Styrelsens säte: Stockholm
www.wsp.com

KONTAKTPERSONER

Jesper Kristoffersson, jesper.kristoffersson@wsp.com, +46 10 722 89 54

George Adams, george.adams@wsp.com, +46 10 722 93 60

UPPDRAGSNAMN
Lagnövägen 23 Nacka, Kovik,
Bullerinventering

UPPDRAGSNUMMER
10258361

FÖRFATTARE
George Adams

DATUM
2018-01-26

ÄNDRINGSDATUM

Granskad av
Jesper Kristoffersson

Godkänd av
Bengt Simonsson

INNEHÅLL

1	SAMMANFATTNING	4
2	BEDÖMINGSGRUND	5
3	METODBESKRIVNING	5
1.1	MÄTPOSITIONER:	5
1.2	TID OCH DATUM	5
1.3	MASKINER I DRIFT VID MÄTNINGEN	6
4	RESULTAT	6
5	MÄTUTFÖRANDE	7
5.1	VÄDERFÖRUTSÄTTNINGAR	7
5.2	MÄTINSTRUMENT	7

1 SAMMANFATTNING

En mätning av externt industribuller från Frentabs krossanläggning på Lagnövägen 23, har av WSP Akustik utförts på Dianavägen 3 och Jupitervägen 4.

Resultaten visar att för befintlig verksamhet ligger de uppmätta ekvivalenta bakgrundskorrigerade ljudnivåerna som frifältsvärdena vid fasad dagtid 7-18 under Naturvårdsverkets riktvärde på 50 dBA. På Jupitervägen 4 är ljudnivån 49 dBA och på Dianavägen 3 är den 48 dBA.

Enligt beställningen från Frentab AB skulle en mätning utförts även vid Insjön söder om Frentabs anläggning. Detta gick dock inte att utföra då väderförhållandena inte var korrekta.

2 BEDÖMINGSGRUND

Bedömningsgrund för utredningen är Naturvårdsverkets 'vägledning om industri- och annat verksamhetsbuller' - ISBN 978-91-620-6538-6, se Tabell 1.

Tabell 1. Riktvärden från Naturvårdsverket Vägledning om industri- och annat verksamhetsbuller.

Ljudnivå från industri/verksamhet, frifältsvärde			
	L _{Aeq} dag (06-18)	L _{Aeq} kväll (18-22) samt lör-, sön- och helgdag (06-18)	L _{Aeq} natt (22-06)
Utgångspunkt för olägenhetsbedömning vid bostäder, skolor, förskolor och vårdlokaler	50 dB(A)	45 dB(A)	40 dB(A)

3 METODBESKRIVNING

Mätningen har utförts enligt standarden - Naturvårdsverket meddelande 6/1984 'Metod för immissionsmätning av externt industribuller'.

1.1 MÄTPOSITIONER:

Jupitervägen 4 och Dianavägen 3. Ljudnivåerna uppmättes och är omräknade till frifältsvärden vid läget för respektive fasad.

1.2 TID OCH DATUM

Mätningarna utfördes 2017-11-07. Mellan 16:00-17:00 mättes ljudnivån från Frentabs anläggning med alla maskiner i drift. Mellan 17:00-18:00 mättes bakgrundsnivån från området.

En tredje ljudmätare placerades inne på Frentabs område mellan bullrande utrustning och mätpositionerna på Jupitervägen och Dianavägen. Dessa mätdata användes för att göra en beräkning av rimligheten i de uppmätta ljudnivåerna vid Jupiter- och Dianavägen.

Vid varje mätare fanns en mättekniker på plats under hela mätperioden för att övervaka eventuella störningar och de maskiner som var i bruk vid mätningen.

Eftersom skillnaden mellan den uppmätta bakgrundsnivån och de uppmätta bullernivåerna vid drift av Frentabs anläggning var mindre än 10 dB gjordes en bakgrundskorrigerings av den uppmätta ljudnivån vid drift.

1.3 MASKINER I DRIFT VID MÄTNINGEN

- **Lastmaskiner**
 - Volvo L180H
 - Volvo L220E
 - Volvo L120G
- **Grävmaskiner**
 - Volvo EC 300
 - Cat 223
- **Krossar - dessa kördes oavbrutet under hela mätperioden**
 - Metso LT110
 - Metso 300HP
 - Metso 300GPB
- **Sorteringsverk - dessa kördes oavbrutet under hela mätperioden**
 - Metso ST620
 - Metso ST2,8
- **Skjutknackare**
 - Volvo EC460 med hammare

Lastmaskinerna och grävmaskinerna försåg kontinuerligt krossarna och sorteringsverken med material. Skjutknackaren delade upp stenar med diameter större än 0,80 m.

Under mätperioden anlände 2 bilar med berg, upp till 80 cm stora partitioner, samt 2 bilar med asfaltskross, partitionsstorlek 0-0.090 m.

4 RESULTAT

Resultaten nedan visar att de uppmätta ljudnivåerna är under Naturvårdsverkets riktvärde för industribuller.

Tabell 2 – Resultat

De uppmätta ekvivalenta ljudnivåerna är bakgrundskorrigerade och omräknade till frifältsvärden vid läget för respektive fasad, L_{Aeq}		
Uppmätt L_{Aeq} 16-17 Jupitervägen 4	Uppmätt L_{Aeq} 16-17 Dianavägen 3	Naturvårdsverkets riktvärde L_{Aeq} dag (06-18)
49 dBA	48 dBA	50 dB(A)

5 MÄTUTFÖRANDE

5.1 VÄDERFÖRUTSÄTTNINGAR

I tabellen nedan redovisas väderutfallet under mättillfället för Värmdö kommun enligt SMHI.

Tabell 3 - Väderutfall enligt SMHI

Tid	Väderförhållande	Temp	Nederbörd	Vind	Vindriktning	Luftfuktighet	Luftryck
16:00	Växlande molnighet	7 °C	0mm	4,6 m/	55 grader (Nordost)	93 %	997 hPA
17:00	Växlande molnighet	7 °C	0mm	4,5 m/s	40 grader (Nordost)	93 %	997 hPA
18:00	Växlande molnighet	7 °C	0mm	3,7 m/s	25 grader (Nord-nordost)	96 %	997 hPA

5.2 MÄTINSTRUMENT

Följande instrument användes vid mätningarna:

Tabell 4 – Mätning Instrumentlistan

Instrument typ	Fabrikat	Typ	Serienummer	Kalibrerad
Realtidsanalysator	Norsonic	Nor 140	1402712	2016-09-23
Kalibrator	Brüel & Kjaer	4230	1883228	2016-06-02
Realtidsanalysator	Norsonic	Nor 140	1404379	2016-08-30
Kalibrator	Brüel & Kjaer	4230	2123158	2016-08-30
Realtidsanalysator	Norsonic	Nor 140	1404573	2016-10-17
Kalibrator	Brüel & Kjaer	4230	2162829	2016-10-20

Instrumenten är kalibrerade med spårbarhet till nationella och internationella referenser enligt vårt kvalitetssystem som uppfyller kraven i SS-EN ISO/IEC 17025.

VI ÄR WSP

WSP är ett av världens ledande analys- och teknikkonsultföretag. Vi verkar på våra lokala marknader med stöd av global expertis. Som tekniska experter och strategiska rådgivare har vi tillgång till ingenjörer, tekniker, naturvetare, planerare, utredare och miljöspecialister liksom professionella projektörer, konstruktörer och projektledare. Vi erbjuder hållbara lösningar inom Hus & Industri, Transport & Infrastruktur och Miljö & Energi. Med drygt 36 500 medarbetare på 500 kontor i 40 länder medverkar vi till en hållbar samhällsutveckling. I Sverige har vi omkring 3 700 medarbetare. www.wsp.com

WSP Sverige AB

121 88 Stockholm-Globen
Besök: Arenavägen 7

T: +46 10 7225000
Org nr: 556057-4880
Styrelsens säte: Stockholm
[wsp.com](http://www.wsp.com)

